

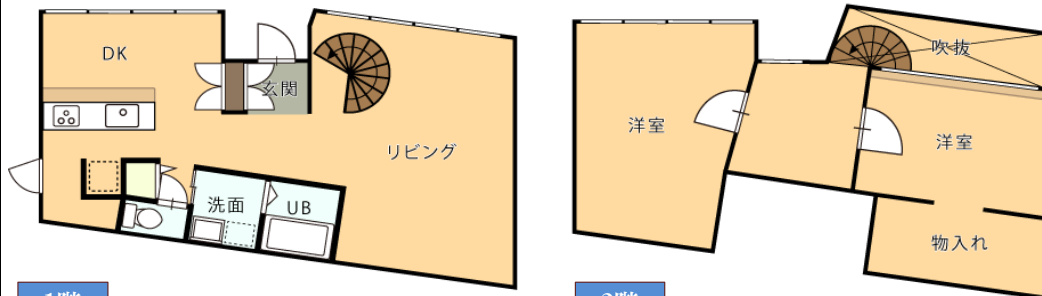
- 駐車場2台可能(車庫・車種による)
- 暖房: 灯油セントラル 給湯: 灯油ボイラー
- ガスオーブン付キッチン
- ・大倉山小学校学区 宮の森中学校学区

価格
3,200万円

宮の森1条15丁目戸建

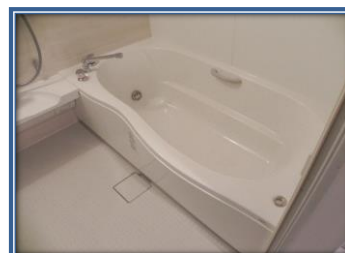
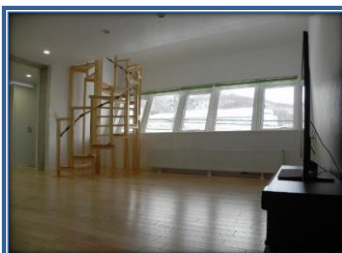
オーナーチェンジ

想定利回: 7.5%



1階

2階



住所: 札幌市中央区宮の森1条5丁目3-18	所在地: 札幌市中央区宮の森1条15丁目1249番地7
間取: 2LDK	
最寄駅: JRバス『荒井山』まで徒歩6分 東西線『円山公園』駅まで乗車 約7分	
土地: 156.62㎡(47.37坪) ほかに私道面積: なし	
建物: 鉄筋コンクリート造コンクリート板葺地下1階付2階建 1階 60.23㎡ 2階 44.37㎡ 地下35.96㎡	
土地権利: 所有権 地目: 宅地 都市計画: 市街化区域 用途地区: 第一種中高層住居専用地域	
ガス: LPG 建蔽率: 60% 容積率: 200% 築年数 平成25年9月 現況: 賃貸中 引渡日: 相談	
法令上の制限 24m高度地区・神宮風致地区(第2種)、土砂災害特別警戒地区、急傾斜地の崩壊	

北海道知事 石狩(2)7741号 (社)北海道宅地建物取引業協会会員・(社)東日本流通機構会員

取引態様 一般媒介

アイ・ファイン不動産 株式会社

〒064-0921 札幌市中央区南21条西9丁目2番15号 ラービス南21条ビル3階

TEL: (011) 206-0841
FAX: (011) 206-0843

<http://www.eye-fine.jp>
e-mail: info@eye-fine.jp